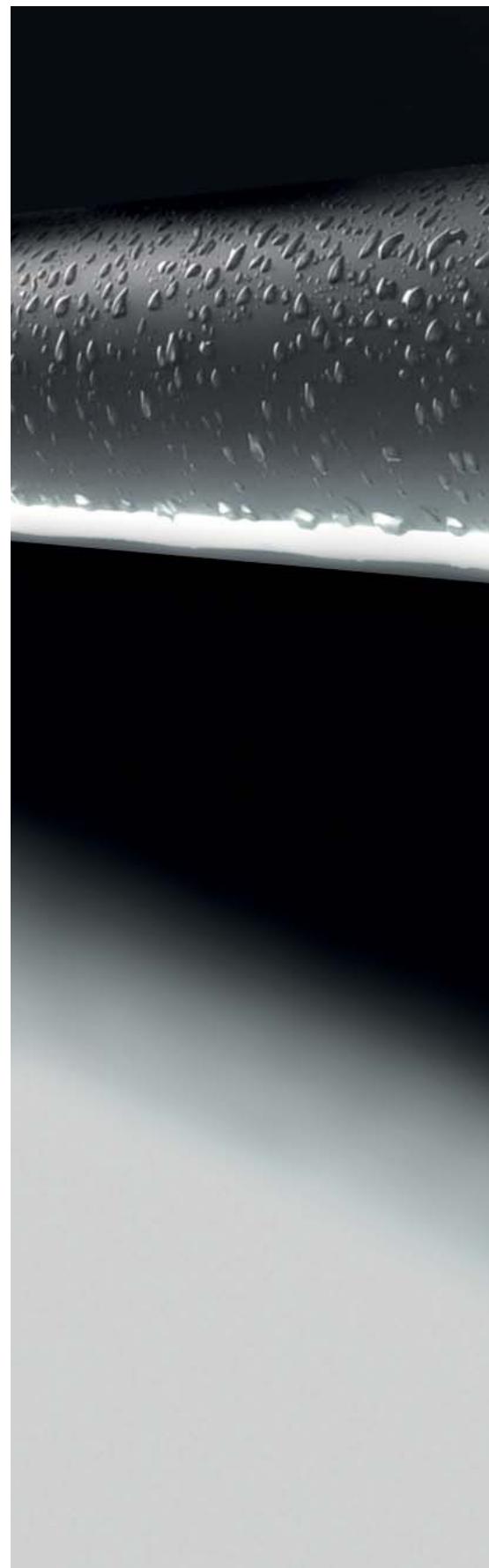




Corrimano luminoso adatto per il montaggio a parete e progettato per l'utilizzo in ambienti esterni ed interni. Realizzato interamente in estruso di alluminio anodizzato. Grazie al diffusore in policarbonato trasparente incluso nella parte inferiore, l'apparecchio Via permette di ottenere una illuminazione continua ed uniforme orientata verso il basso. Disponibile nelle versioni con ottica diffondente o gruppo ottico lineare, il sistema può alloggiare Led power ad alta emissione da 1W disponibili a luce bianco caldo 3000°K, naturale a 4000°K o fredda a 5500°K, oltre che nei colori blu, rosso e verde, o Led Signal monocromatici o RGB 24V dc con possibilità di accensione on-off o regolazione della luce tramite apposito dimmer o tramite interfacce DMX o convertitore DALI. Il grado di protezione del sistema è IP66, viene fornito in barre di lunghezza fino a 300 cm o a richiesta in dimensioni speciali. Può essere fissato direttamente alla parete tramite apposite staffe in alluminio disponibili anche nella versione alimentata. Gli alimentatori e l'elettronica di controllo non sono inclusi.

Handrail with built in linear LED strip designed to be wall mounted for internal and external applications. Made of an anodized aluminium extrusion. Due to a transparent polycarbonate diffuser the VIA emits a continuous and uniform light output to the ground. Available with linear optical group or transparent screen for a diffused light. VIA can contain monochromatic or RGB signal LEDs as well as 1W high emission LEDs mounted on dimmable PCBs powered directly on 24V dc or electroluminescence. VIA is dimmable with a special dimming device or DMX interface or DALI converter. The white LEDs are available in warm white 3000°K, natural white 4000°K or cool white 5500°K or the monochrome colours red, blue or green. The system is IP66 and available in lengths up to 3 meters or on requests special lengths. It can be directly mounted on the wall through its brackets which can contain also the power cable. Power supplies and control gear are not included.





Particolare in esterno
Particular outside

VIA MONOCROMATICO / MONOCHROMATIC

		3000°K	4000°K	5500°K
POWER 1W 24V dc DIFFONDEnte / DIFFUSER				
	57cm 5 Led 6W passo / pitch 10	VIA.001.00	VIA.002.00	VIA.003.00
	107cm 10 Led 12W passo / pitch 10	VIA.004.00	VIA.005.00	VIA.006.00
	157cm 15 Led 18W passo / pitch 10	VIA.007.00	VIA.008.00	VIA.009.00
	207cm 20 Led 24W passo / pitch 10	VIA.010.00	VIA.011.00	VIA.012.00
	257cm 25 Led 30W passo / pitch 10	VIA.013.00	VIA.014.00	VIA.015.00
	307cm 30 Led 36W passo / pitch 10	VIA.016.00	VIA.017.00	VIA.018.00
	57cm 10 Led 12W passo / pitch 5	VIA.019.00	VIA.020.00	VIA.021.00
	107cm 20 Led 24W passo / pitch 5	VIA.022.00	VIA.023.00	VIA.024.00
	157cm 30 Led 36W passo / pitch 5	VIA.025.00	VIA.026.00	VIA.027.00
	207cm 40 Led 48W passo / pitch 5	VIA.028.00	VIA.029.00	VIA.030.00
	257cm 50 Led 60W passo / pitch 5	VIA.031.00	VIA.032.00	VIA.033.00
	307cm 60 Led 72W passo / pitch 5	VIA.034.00	VIA.035.00	VIA.036.00

		3000°K	4000°K	5500°K
SIGNAL 24V dc DIFFONDEnte / DIFFUSER				
	57cm 25 Led 3,1W passo / pitch 2	VIA.037.00	VIA.038.00	VIA.039.00
	107cm 50 Led 6,3W passo / pitch 2	VIA.040.00	VIA.041.00	VIA.042.00
	157cm 75 Led 9,4W passo / pitch 2	VIA.043.00	VIA.044.00	VIA.045.00
	207cm 100 Led 12,5W passo / pitch 2	VIA.046.00	VIA.047.00	VIA.048.00
	257cm 125 Led 15,6W passo / pitch 2	VIA.049.00	VIA.050.00	VIA.051.00
	307cm 150 Led 18,8W passo / pitch 2	VIA.052.00	VIA.053.00	VIA.054.00

Riferimenti pagina / Page references:

Elettronica di controllo / <i>Electronic control gear</i>	Pag. 410-411
Alimentatori / <i>Power supply unit</i>	Pag. 403
Schemi di collegamento / <i>Connection diagram</i>	Pag. 419 G-I-Q
Diagrammi conici / <i>Conical diagrams</i>	Pag. 448
Accessori / <i>Accessories</i>	Pag. 107-109-374

Importante / Remarks:

Alimentazione a tensione costante 24V dc dimmerabile collegamento in parallelo
Constant voltage supply 24V dc dimmable, parallel connection
 Disponibili anche con LED nei colori Rosso, Blu, Verde / *LEDs are available also in Red, Blue and Green colours*



Fuori Salone - Milano - Foto Brogi Michela - Via - 1W passo 5 5500°K
Fuori Salone - Milan - Photo Brogi Michela - Via - 1W pitch 5 5500°K

VIA RGB Signal

RGB

SIGNAL RGB 24V dc DIFFONDENTE / DIFFUSER



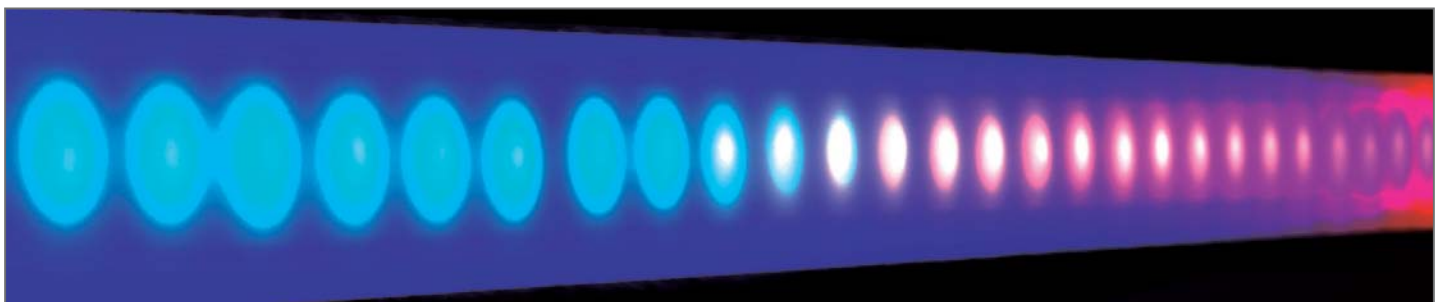
57cm 25 Led 10W passo / pitch 2	VIA.055.00
107cm 50 Led 20W passo / pitch 2	VIA.056.00
157cm 75 Led 30W passo / pitch 2	VIA.057.00
207cm 100 Led 40W passo / pitch 2	VIA.058.00
257cm 125 Led 50W passo / pitch 2	VIA.059.00
307cm 150 Led 60W passo / pitch 2	VIA.060.00

RGB MOVE

SIGNAL RGB MOVE 24V dc DIFFONDENTE / DIFFUSER



57cm 20 Led 8W passo / pitch 2,5	VIA.061.00
107cm 40 Led 16W passo / pitch 2,5	VIA.062.00
157cm 60 Led 24W passo / pitch 2,5	VIA.063.00
207cm 80 Led 32W passo / pitch 2,5	VIA.064.00
257cm 100 Led 40W passo / pitch 2,5	VIA.065.00
307cm 120 Led 48W passo / pitch 2,5	VIA.066.00



Sistema a Led indirizzati RGB Move
System with individually addressed Leds RGB Move

RGB

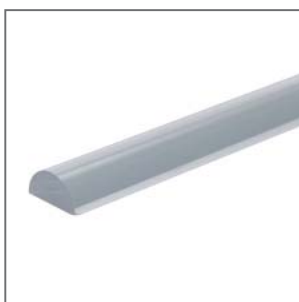
RGB MOVE

Riferimenti pagina / Page references:

Alimentatori / Power supply unit	Pag. 403	Pag. 403
Schemi di collegamento / Connection diagram	Pag. 420 L-M-P	Pag. 425 V
Accessori / Accessories	Pag. 107-109-374	Pag. 107-109-374

Importante / Remarks:

Alimentazione a tensione costante 24V dc dimmerabile collegamento in parallelo
Constant voltage supply 24V dc dimmable, parallel connection



*Gruppo ottico lineare
Linear optical system



Gruppo ottico
Optical system



Schermo diffondente
Diffuser screen



*51cm Cod. LEN.0048.99, 101cm Cod. LEN.0049.99, 151cm Cod. LEN.0050.99
201cm Cod. LEN.0051.99, 251cm Cod. LEN.0052.99, 301cm Cod. LEN.0053.99

SCHEDA TECNICA VIA

Corpo	Estruso di alluminio lega UNI 6060
Schermo	Policarbonato
Finitura corpo	Alluminio anodizzato naturale
Finitura schermo	Trasparente (a richiesta opalino)
Viteria	Acciaio inox
Tappi terminali	Alluminio anodizzato naturale
Pressacavo	PG7 in ottone nichelato
Ottica	Diffondente o su richiesta gruppo ottico lineare
Guarnizione	Gomma siliconica, Teflon, Neoprene
Fissaggio	Tramite viti o tasselli
Cavi di alimentazione	LED monocromatici Incluso 100cm di cavo FROR in PVC antifiamma, 3 poli (2x0,5mm ² + 1x0,25mm ²) LED RGB di segnale Incluso 100cm di cavo FROR in PVC antifiamma, 5 poli (2x0,5mm ² + 3x0,25mm ²)
Sorgenti installabili	Serie di LED monocromatici 1W (passo 5cm o passo 10cm) Serie di LED RGB di segnale (passo 2) o Move (passo 2,5) Serie di LED monocromatici di segnale (passo 2)
Alimentazione	Tensione costante 24Vdc (±5%) - Collegamento in parallelo
Potenza assorbita per metro	LED monocromatici 1W, (passo 5cm) 24W / (passo 10cm) 12W LED monocromatici signal, (passo 2) 6,35W / LED RGB signal, (passo 2) 20W, (passo 2,5) 16W
Montaggio consigliato	Parete
Temperatura di funzionamento	-30°C ÷ +85°C
Peso struttura per metro	2.9Kg

TECHNICAL INFORMATION VIA

Body	Aluminium extrusion alloy UNI 6060
Screen	Polycarbonate
Body finish	Natural anodized aluminium
Screen finish	Transparent (opal on request)
Screws	Stainless-steel
End caps	Natural anodized aluminium
Cord grip	PG7 in nickeled brass
Optics	Diffused or optic linear group on request
Gaskets	Silicone rubber, Teflon, Neoprene
Fixing	Screws
Power supply cables	Monochromatic led included a cable of 100cm FROR in PVC fire-proof, 3 poles (2x0,5mm ² + 1x0,25mm ²) RGB signal led included a cable of 100cm FROR in PVC fire-proof, 5 poles (2x0,5mm ² + 3x0,25mm ²)
Available light sources	Monochromatic led series 1W (pitch 5cm or pitch 10cm) RGB signal led series (pitch 2) o Move (pitch 2,5) Monochromatic signal led series (pitch 2)
Power supply	Constant voltage 24Vdc (5%) - Parallel connection
Absorbed power per meter	Monochromatic led 1W, (pitch 5cm) 24W / (pitch 10cm) 12W Monochromatic signal led, (pitch 2) 6,35W / RGB signal led, (pitch 2) 20W, (pitch 2,5) 16W
Recommended installation	Wall
Working temperature	-30°C ÷ +85°C
Structure weight per meter	2.9Kg



Colori LED / LED Colours



Rosso/Red



Blu/Blue



Verde/Green



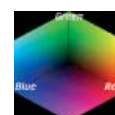
3000°K



4000°K



Bianco 5500°K
White 5500°K

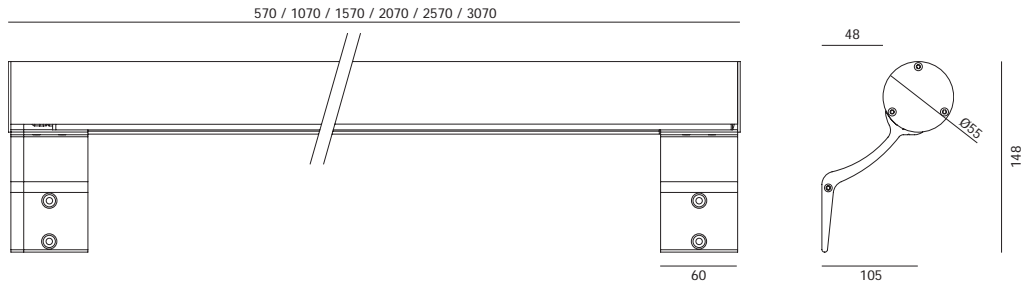


RGB



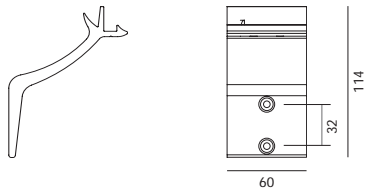
Alluminio
Aluminium

DISEGNI TECNICI / TECHNICAL DRAWINGS

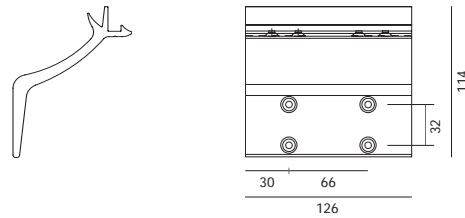


ACCESSORI / ACCESSORIES

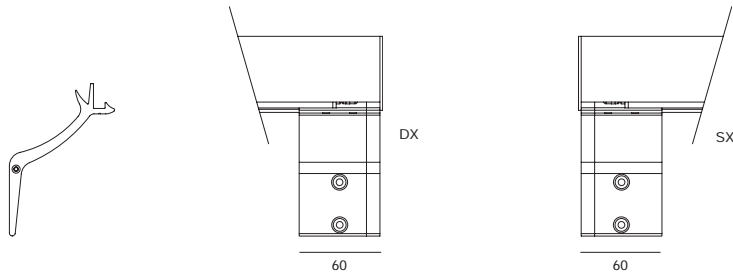
Staffa standard
Standard bracket



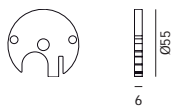
Staffa intermedia
Intermediate bracket



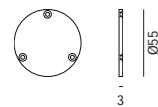
Staffa alimentata
Bracket with power supply



Giunto intermedio
Intermediate connection
Cod. KIT.026.99



Kit coppia tappi terminali di chiusura
Set of end caps
Cod. KIT.0054.99



Staffa standard
Standard bracket
Cod. KIT.0022.99



Staffa intermedia
Intermediate bracket
Cod. KIT.0025.99



Staffa alimentata
Bracket with power supply



Staffa alimentata
Bracket with power supply
DX Cod. KIT.0024.99
SX Cod. KIT.0023.99